

DIGITUS® LWL-Distributionsbox (FTTH) für 2x SC Simplex, LC Duplex



✓ FTTH

✓ Sehr kompaktes Gehäuse

✓ Für den Inneneinsatz

✓ 2x SC Simplex, LC Duplex

Kurzbeschreibung

DIGITUS® LWL-Distributionsbox (FTTH) für 2x SC Simplex, LC Duplex, 4 Spleiße, Farbe Grau (RAL 7035)

Features

- Sehr kompaktes Gehäuse
- Atmungsaktives Gehäuse für den Innenraumeinsatz
- Frontzugang
- Inkl. Öffnung für Fasern der Steigungskabel
- Kompatibel mit mechanischem Spleiß, Spleißhalter für Schweißsplice
- Abmessungen (HxBxT): 27x85x108,5 mm
- Kabelports: Verbindungskabel bis zu 5 mm Durchmesser/ Hauptkabel bis zu 10 mm Durchmesser
- Kapazität: 4 Spleiße
- Adapterkapazität: 2x SC Simplex oder 2x LC Duplex

Produktübersicht

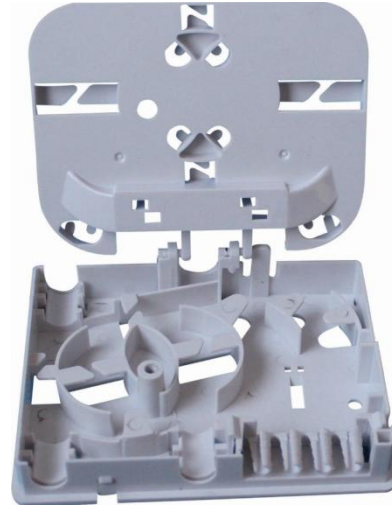
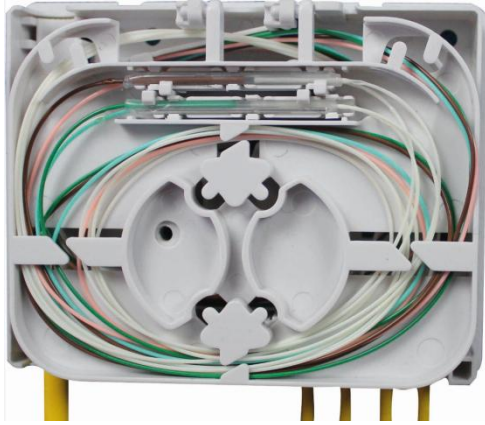
Die LWL-Distributionsbox "DN-931090" von DIGITUS® Professional ist von kompakter Größe und erlaubt die Trennung eines Steigungskabels zu einem individuellen Verbindungskabel, welches die Faser von diesem Punkt zum Endpunkt bringt. Sie wurde für Steigungskabel designet die durch aufzubrechende Öffnungen eingeführt werden.

Lieferumfang

- Basismodul für Kabelmanagement des Hauptkabels
- Spleißmodul
- Abdeckung
- Haupt- und Verbindungskabel Fixierungsaccessoires

Produktabbildungen

Anwendungsbeispiel



Artikelnummer Information

DN-931090 LWL-Distributionsbox (FTTH) für 2x SC Simplex, LC Duplex, 4 Spleiße, 27x85x108,5 mm
Farbe Grau (RAL 7035)